

VOOR OUDERS

Naar de basisschool

*Zo werkt het als
uw kind iets extra's
nodig heeft*

plein
013

Wanneer uw kind nog niet naar school gaat en wel de leeftijd heeft om naar school te gaan, maakt het dagelijks ontwikkelingen door. Maar wat als uw kind meer ondersteuning en/of zorg nodig heeft? Wat zijn dan de stappen en mogelijkheden op de basisschool, en wie is er betrokken? Dat leest u in deze folder.

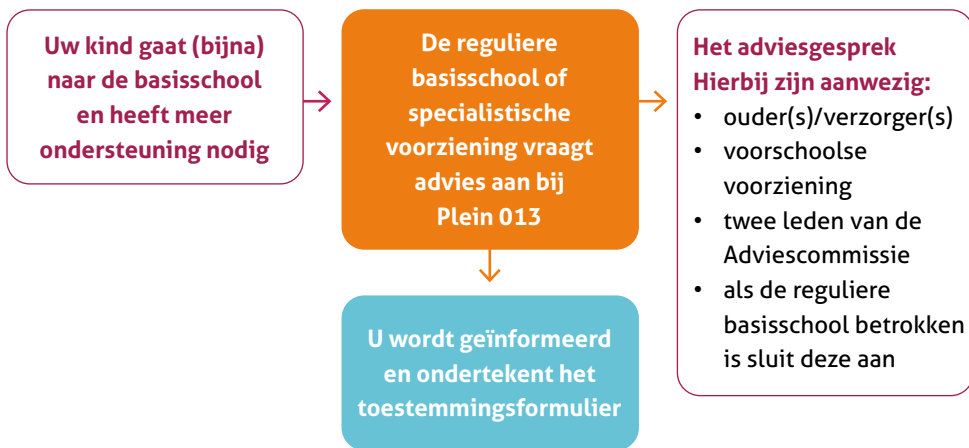


Welke school past het beste bij mijn kind

Binnenkort gaat uw kind naar de basisschool. Ziet de voorschoolse voorziening* of u dat er meer ondersteuning nodig is bij de ontwikkeling van uw kind? Dan is het belangrijk om nu al te bekijken welke ondersteuning uw kind nodig heeft als het eenmaal naar school toe gaat.

Wanneer de voorschoolse voorziening vragen heeft over de overstap naar school, schakelt deze de Adviescommissie van Samenwerkingsverband Plein 013 in. De Adviescommissie denkt mee en adviseert over de best passende onderwijsplek voor uw kind. Bij voorkeur op een reguliere school in de eigen buurt.

Stappen om te komen tot een goede start op school, op de best passende plek voor uw kind



 School  Ouders  Adviescommissie

* In deze folder gebruiken we de term 'voorschoolse voorziening' als overkoepelende term voor peuteropvang, het kinderdagverblijf en specialistische voorzieningen.



Optie 1:

Uw kind gaat naar een reguliere school

U meldt uw kind aan bij een reguliere basisschool.

Optie 2:

Uw kind gaat naar een reguliere school met een arrangement voor extra ondersteuning

De Adviescommissie of de voorschoolse voorziening neemt contact op met de reguliere basisschool. Samen bespreken ze wat nodig is voor uw kind.

Optie 3:

Uw kind heeft (tijdelijk) extra ondersteuning nodig op een andere school. Dit kan zijn:

- gespecialiseerd onderwijs (SBO of SO)
- een speciale voorziening, zoals de Parelklas

De Adviescommissie of de voorschoolse voorziening neemt contact op met de beoogde S(B)O-school of speciale voorziening. Samen bespreken ze wat nodig is voor plaatsing van uw kind.

Optie 4:

Uw kind heeft een grotere zorgbehoefte en kan daardoor (nog) niet naar het regulier of gespecialiseerd onderwijs

De voorschoolse voorziening gaat na wat nodig is voor plaatsing van uw kind en legt de contacten.

Veelgestelde vragen

Wat is passend onderwijs?

Elk kind heeft recht op goed onderwijs en goede ondersteuning, liefst op een reguliere school. We vinden het ook belangrijk dat zoveel mogelijk kinderen in de eigen buurt naar school gaan. Als uw kind meer ondersteuning nodig heeft, wordt Plein 013 betrokken.

Wat is Samenwerkingsverband Plein 013?

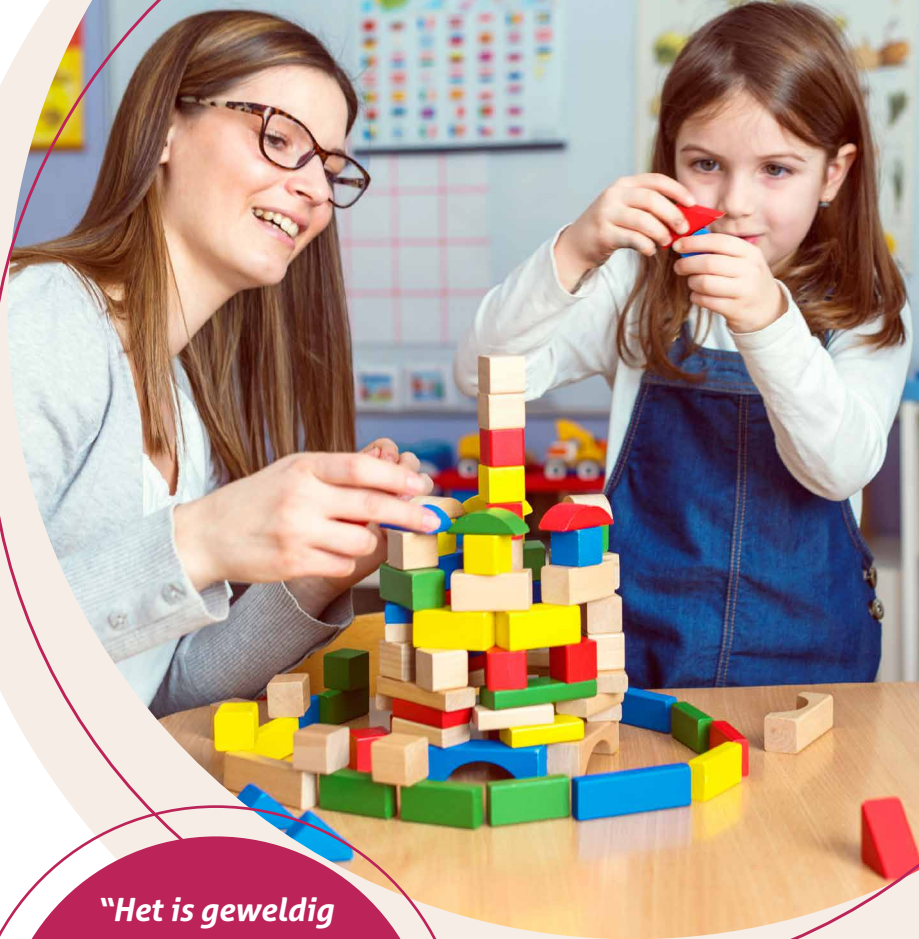
De scholen in een regio werken samen om passend onderwijs te organiseren. Dat doen ze in een samenwerkingsverband. In deze regio heet dat Plein 013. Samenwerkingsverband Plein 013 bestaat uit scholen in de gemeenten Alphen, Goirle, Hilvarenbeek, Oisterwijk en Tilburg. Plein 013 zet zich in om alle basisschoolleerlingen onderwijs te bieden dat past bij hun ondersteuningsbehoeften. Het liefst op een reguliere school in de eigen buurt. Soms kan een school voor speciaal basisonderwijs (SBO) of een school voor speciaal onderwijs (SO) beter passend zijn bij de ontwikkeling van uw kind. Dan wordt er samen met u als ouder gekeken naar de mogelijkheden hiervoor. En waar nodig naar andere vormen van zorg.

Wat is de Adviescommissie van Plein 013?

De Adviescommissie van Plein 013 komt in beeld als uw kind extra ondersteuning nodig heeft en er twijfel is of er meer of wat anders nodig is dan de school kan bieden. De Adviescommissie denkt mee en adviseert over welke aanpak, expertise, ondersteuning of plek het best passend is en welke stappen genomen kunnen worden.

Heeft uw kind gespecialiseerde ondersteuning nodig? Dan wordt de Adviescommissie altijd betrokken. De Adviescommissie bestaat uit adviseurs met verschillende achtergronden en expertises.





*"Het is geweldig
om te zien hoe
Emma zich ontwikkelt
op de eigen basisschool
in de buurt met de extra
ondersteuning die ze
nodig heeft"*



—
plein
013

Meer informatie

Op de website van Plein 013 vindt u veelgestelde vragen en antwoorden voor ouders:

www.plein013.nl/ouders/veelgestelde-vragen

U kunt ook altijd terecht met vragen over school bij de voorschoolse voorziening waar uw kind nu naartoe gaat.

Heeft u een vraag over het samenwerkingsverband? Dan kunt u een e-mail sturen naar info@plein013.nl.