

VOOR PROFESSIONALS

Advies en toeleiding

*Als een kind
ondersteuning nodig
heeft op school*

plein
013

Soms is op een voorschoolse voorziening al duidelijk dat een kind (ook) extra ondersteuning nodig heeft als het naar school gaat. Maar niet altijd is helder welke vorm van ondersteuning en welke school het beste past bij het kind. Dan komt Plein 013 in beeld. Samen zorgen we ervoor dat elk kind zich goed kan ontwikkelen op school.



Professionals in een voorschoolse voorziening* zijn actief betrokken bij de ontwikkeling van kinderen. Heeft een kind extra ondersteuning nodig en denk je dat dit op de basisschool ook zo zal zijn? Dan schakel je de Adviescommissie van Plein 013 in.

De Adviescommissie van Plein 013 denkt mee over welke aanpak, expertise, ondersteuning en school het beste past bij de behoeften van het kind. Het doel is dat zoveel mogelijk kinderen een goede start maken in het onderwijs, bij voorkeur op een reguliere school in de eigen buurt. Ook als zij een extra ondersteuningsbehoefte hebben. De Adviescommissie is onafhankelijk, kent alle scholen en voorschoolse voorzieningen en heeft een brede expertise in het onderwijsveld, de jeugdhulpverlening, het medische domein en de sociale kaart van Tilburg en omgeving.

Bij het adviseren over en het toekennen van arrangementen op de eigen basisschool of voor plaatsing in een van de speciale voorzieningen (Parellklas) is de Adviescommissie altijd betrokken. Daarnaast adviseert de Adviescommissie over de aanvraag van een toelaatbaarheidsverklaring (TLV) voor het SBO of SO door het geven van een deskundigenadvies.



** In deze folder gebruiken we de term 'voorschoolse voorziening' als overkoepelende term voor peuteropvang, het kinderdagverblijf en specialistische voorzieningen.*

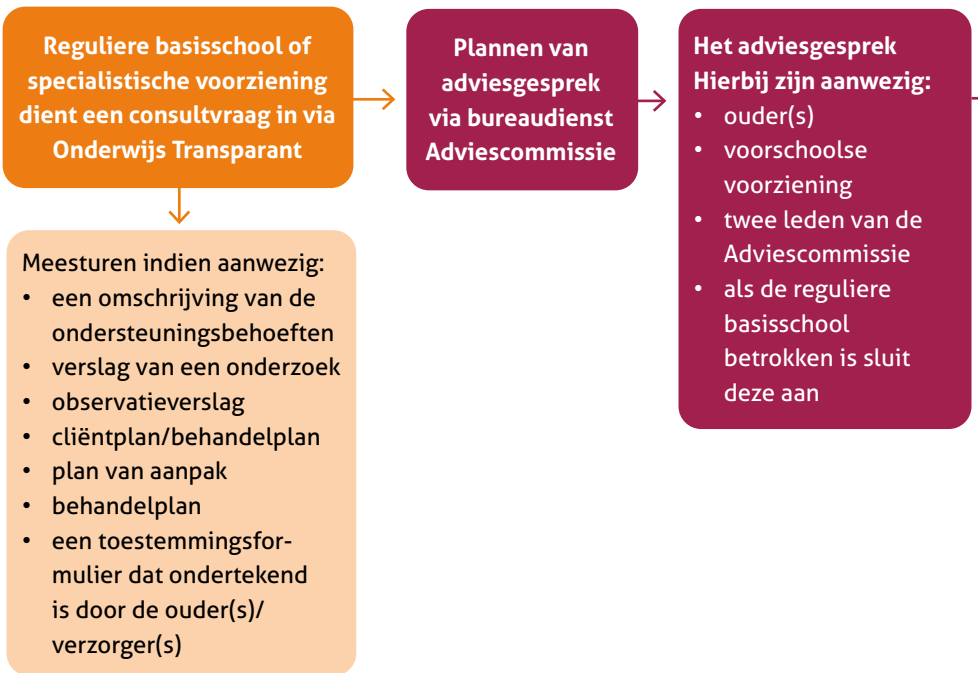
Zo werken we samen

Op een aantal vaste momenten in het jaar spreekt de Adviescommissie met:


- de specialistische voorzieningen: KDC Kobalt, De Speelbergh, DVI Hondsborg, Dagbehandeling Sterk Huis en Vroegbehandeling Kentalis
- de intern begeleiders kinderopvang van de GGD

Tijdens deze overlegmomenten bespreken we de kinderen van wie de verwachting is dat zij in het onderwijs ook extra ondersteuning nodig hebben en/of voor wie een vloeiende overstap naar de basisschool niet vanzelfsprekend is.

Stappen om te komen tot een goede start op school, op de best passende plek voor het kind



 School

 Ouders

 Adviescommissie



Optie 1:

Kind gaat naar reguliere school

Ouders melden kind aan bij reguliere basisschool.

Optie 2:

Kind gaat naar reguliere school met arrangement voor extra ondersteuning

De Adviescommissie of de voorschoolse voorziening neemt contact op met de reguliere basisschool. Samen bespreken ze wat nodig is voor plaatsing met arrangement.

Optie 3:

Kind heeft (tijdelijk) extra ondersteuning nodig op een andere school. Dit kan zijn:

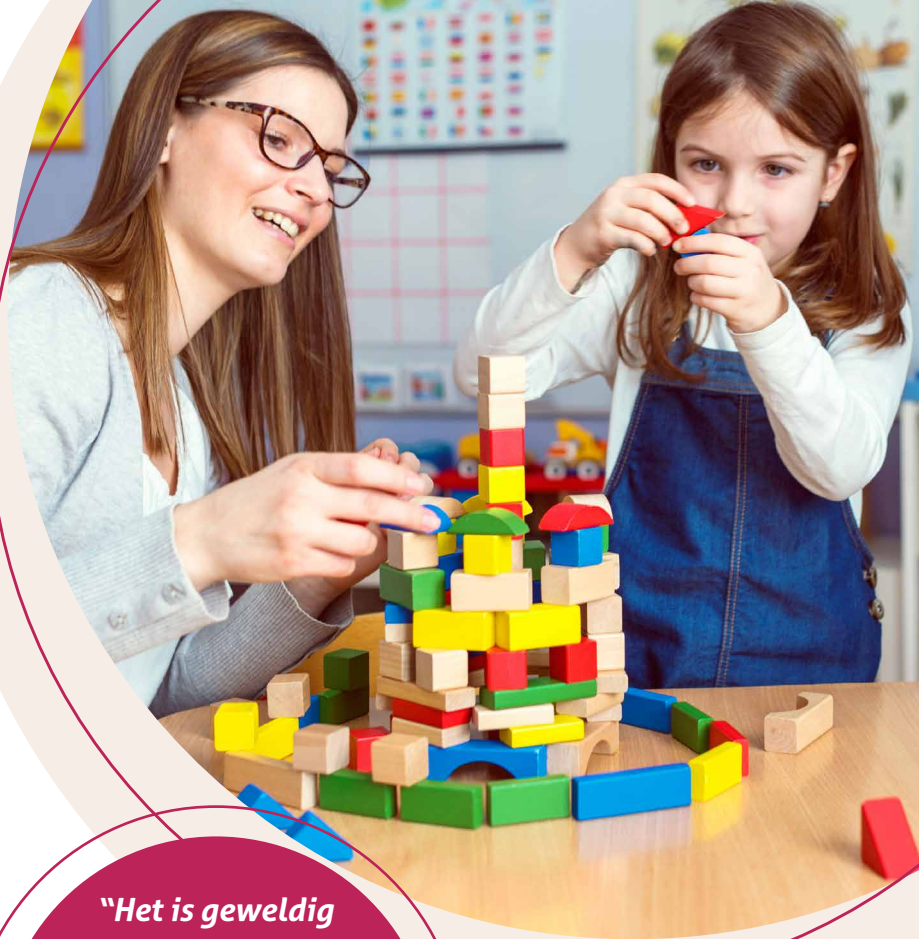
- gespecialiseerd onderwijs (SBO of SO)
- een speciale voorziening, zoals de Parelklas

De Adviescommissie of de voorschoolse voorziening neemt contact op met de beoogde S(B)O-school of speciale voorziening. Samen bespreken ze wat nodig is voor plaatsing.

Optie 4:

Kind heeft een grotere zorgbehoefte en kan daardoor (nog) niet naar het regulier of gespecialiseerd onderwijs

De voorschoolse voorziening gaat na wat nodig is voor plaatsing en legt de contacten.



*"Het is geweldig
om te zien hoe
Emma zich ontwikkelt
op de eigen basisschool
in de buurt met de extra
ondersteuning die ze
nodig heeft"*



—
plein
013

Meer informatie

Heb je een vraag voor de Adviescommissie?

Stuur dan een e-mail naar

adviescommissie@plein013.nl of

bel 013 - 21 00 130 tijdens de bureaudienst

uren. De actuele tijden daarvan en meer

informatie vind je op onze website

www.plein013.nl.