

VOOR SCHOLEN

Advies en toeleiding

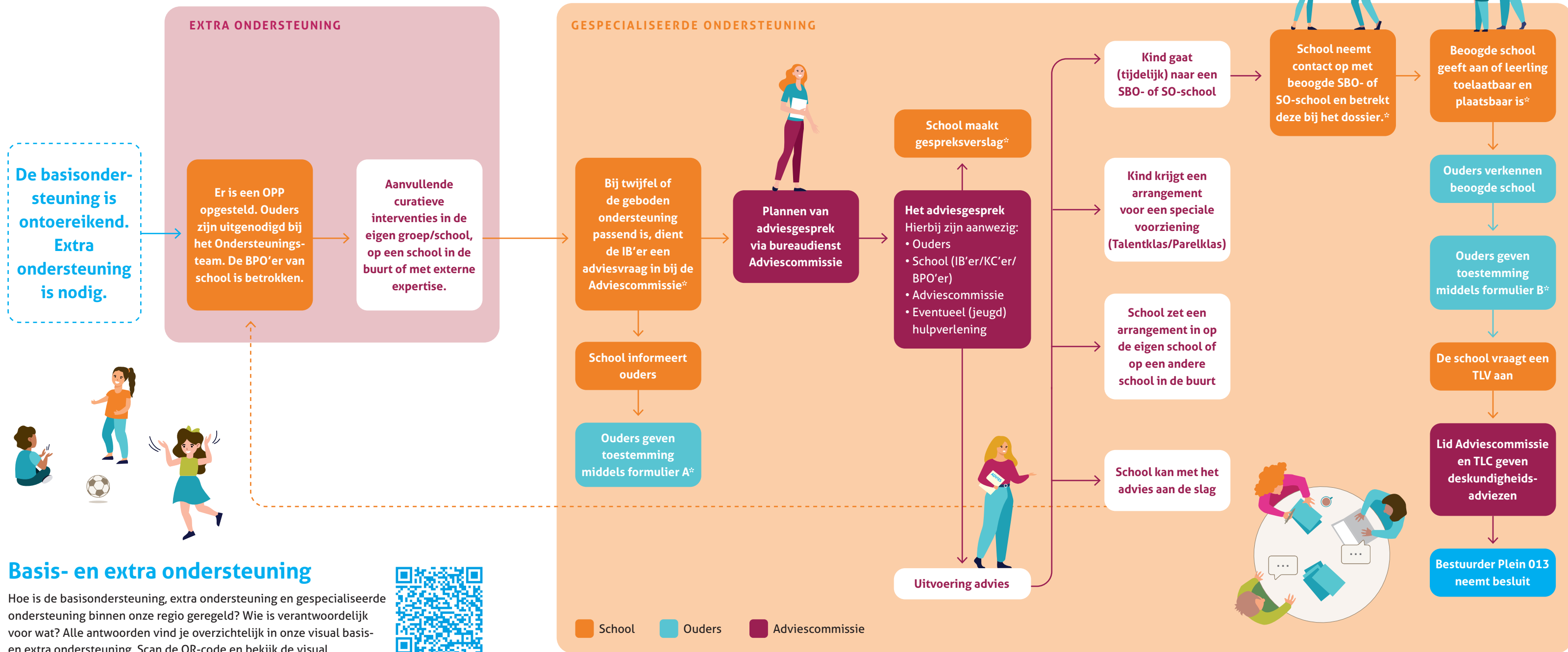
*De route naar extra
en gespecialiseerde
ondersteuning*

—
plein
013

Heeft een leerling extra ondersteuning of gespecialiseerde ondersteuning nodig? Dan volgen er een aantal stappen waarin school, samenwerkingsverband en ouders nauw samenwerken. Samen zorgen we ervoor dat elke leerling zich goed kan ontwikkelen.



Routing advies, toeleiding en plaatsing Plein 013



De basisondersteuning is ontoereikend. Extra ondersteuning is nodig.



Basis- en extra ondersteuning

Hoe is de basisondersteuning, extra ondersteuning en gespecialiseerde ondersteuning binnen onze regio geregeld? Wie is verantwoordelijk voor wat? Alle antwoorden vind je overzichtelijk in onze visual basis- en extra ondersteuning. Scan de QR-code en bekijk de visual.



* Alle communicatie verloopt via logboek in Onderwijs Transparant

Elke school is zelf verantwoordelijk voor het planmatig bieden van basis- en extra ondersteuning. Hierbij zijn de leerling en de ouders, de leerkracht, de intern begeleider (IB'er)/kwaliteitscoördinator (KC'er), de begeleider passend onderwijs (BPO'er) en het ondersteuningsteam betrokken. Als de ondersteuning onvoldoende blijkt en er twijfel is of er meer of wat anders nodig is dan de school kan bieden, dan start de procedure advies, toeleiding en plaatsing*.

De Adviescommissie van Plein 013 denkt met scholen en ouders mee over welke aanpak, expertise, ondersteuning of onderwijsplek het beste past. Het doel is dat leerlingen zo veel mogelijk passend onderwijs in de buurt krijgen. De Adviescommissie is onafhankelijk, kent alle scholen en voorschoolse voorzieningen en heeft een brede expertise in het onderwijsveld, de jeugdhulpverlening, het medische domein en de sociale kaart van Tilburg en omgeving.

Bij het adviseren over en het toekennen van arrangementen op de eigen basisschool of voor plaatsing in een van de speciale voorzieningen (Talentklas/Parellklas) is de Adviescommissie altijd betrokken. Daarnaast adviseert de Adviescommissie over de aanvraag van een toelaatbaarheidsverklaring (TLV) voor het SBO of SO door het geven van een deskundigenadvies.

** Op onze website vind je de volledige versie van de procedure Advies, toeleiding, plaatsing en terugplaatsing.*





—
plein
013

Meer informatie

Heb je een vraag voor de Adviescommissie? Stuur dan een e-mail naar adviescommissie@plein013.nl of bel **013 - 21 00 130** tijdens de bureaudienst uren. De actuele tijden daarvan en meer informatie vind je op onze website www.plein013.nl.